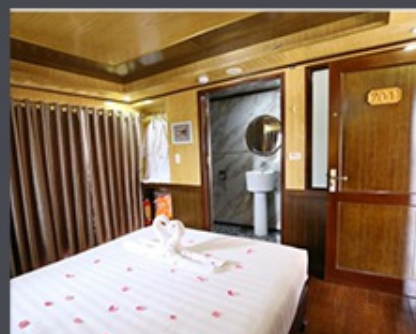
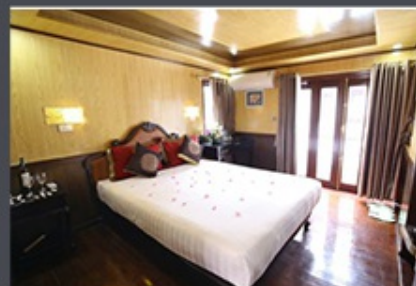


# WHITE DOLPHIN

*8 cabines*

*Baie de Bai Tu Long*

*2 JOURS / 1 NUIT*





**JOUR 1: HANOI - HALONG - BAI TU LONG - THIEN CANH SON - CAP LA (L/D)**

07:30-08:30: Accueil à votre hôtel à Hanoi par une navette ou une voiture privée (le prix du transport n'est pas compris dans le prix de cabine). Transfert à la baie d'Halong (160km~4 heures de route environ). Pause en cours de route en province de Hai Duong.

12:00: Arrivée au port de Hon Gai.

12:30: Embarquement à bord du White Dolphin. Accueil avec une boisson de bienvenue suivi d'un briefing sur la croisière et sur les consignes de sécurité.

13:30: Déjeuner à bord de la jonque lors de sa traversée de la baie de Bai Tu Long.

15:30: Excursion à la grotte Thien Canh Son. Retour en bateau après une demi-heure de visite. Relaxation au solarium du bateau ou baignade dans les eaux cristallines de la baie de Bai Tu Long. Participation à une démonstration culinaire à bord.

19:00: Le dîner à bord.

Possibilité de faire la pêche nocturne.

Nuit à bord du White Dolphin.





## JOUR 2: VUNG VIENG - HON GAI - HANOI (B/L)

07:30: Petit déjeuner en admirant du lever du soleil sur la baie.

09:00: Visite de l'ancien village flottant de pêcheurs de Vung Vieng en barque à rames ou en kayak.

Retour en bateau pour un moment de relaxation.

10h00: Check out de votre cabine.

10h30: Déjeuner à bord lors du retour au port.

11h30: Débarquement du White Dolphin.

12h00: Retour à Hanoi ou transfert vers une autre destination.

\*\*\*\*Fin du voyage.\*\*\*

**Inclusions:**

Hébergement à bord

Boisson de bienvenue

Tous les repas mentionnés au programme: 2 déjeuners, 1 dîner, 1 petit déjeuner

Tous les frais d'entrée aux sites de visite

Guide anglophone à bord

Sorties en kayak

Bouteille d'eau minérale gratuite dans la cabine

Thé, café, fruits dans le matin

**Exclusions:**

Boissons pendant les repas

Transfert Hanoi- Halong- Hanoi : en voiture privée ou en bus partagé (sur demande)

Tous les services non mentionnés dans la liste des inclusions.